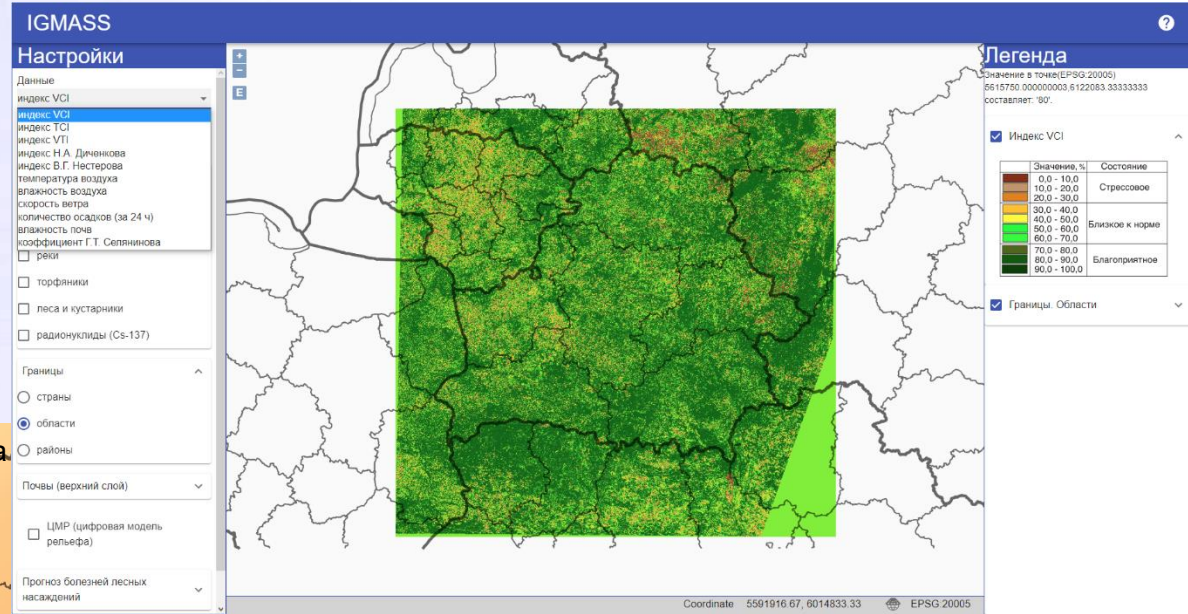




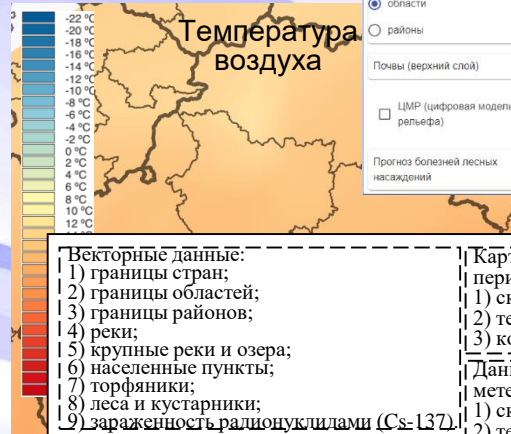
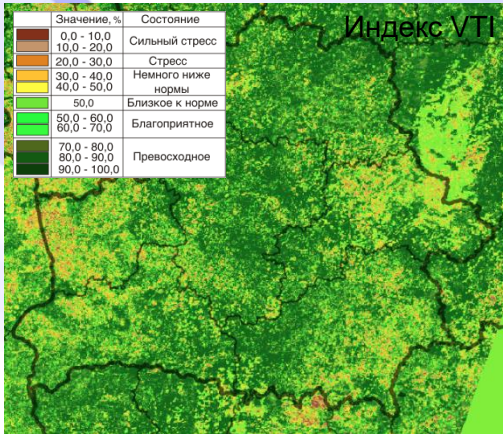
УНИВЕРСАЛЬНАЯ ЦИФРОВАЯ ПЛАТФОРМА ПО ПРОГНОЗИРОВАНИЮ ЧРЕЗВЫЧАЙНЫХ СИТУАЦИЙ ПРИРОДНОГО ХАРАКТЕРА



Общая схема универсальной цифровой платформы



Web-интерфейс сервиса удаленного доступа



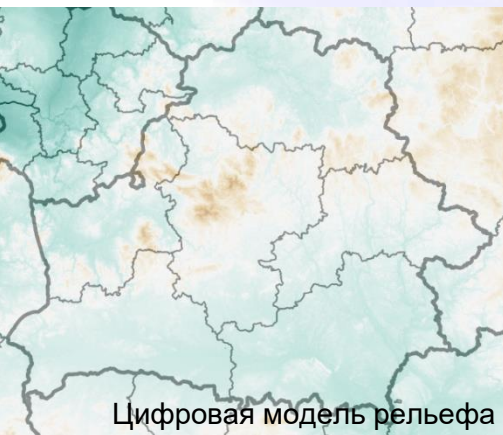
- Векторные данные:**
- 1) границы стран;
 - 2) границы областей;
 - 3) границы районов;
 - 4) реки;
 - 5) крупные реки и озера;
 - 6) населенные пункты;
 - 7) торфяники;
 - 8) леса и кустарники;
 - 9) зараженность радионуклидами (Cs-137).

- Карты значений параметров с метеостанций за период с 2006 г.:**
- 1) скорость ветра (интервал 3 ч);
 - 2) температура и влажность воздуха (интервал 3 ч);
 - 3) количество осадков (за 24 ч.).
- Данные долгосрочных наблюдений с метеостанций (за 30 лет):**
- 1) скорость ветра;
 - 2) температура и влажность воздуха;
 - 3) количество осадков.

- Карты значений комплексных показателей пожарной опасности за период с 2006 г.:**
- 1) индекс Н.А. Диченкова (интервал 1 сут.);
 - 2) индекс В.Г. Нестерова (интервал 1 сут.).
- Карты значений индексов засухи по данным Terra/Aqua MODIS за период с 2002 г. (интервал 8 сут.):**
- 1) индекс состояния растительности VCI (интервал 8 сут.);
 - 2) индекс температурного режима TCI (интервал 8 сут.);
 - 3) вегетационно-температурный индекс VTI (интервал 8 сут.).
- Карты значений индекса засухи по данным с метеостанций за период с 2006 г. (интервал 1 мес.):**
- гидротермический коэффициент Селянинова.

- Статические растровые данные:**
- 1) цифровая модель рельефа;
 - 2) свойства почв.

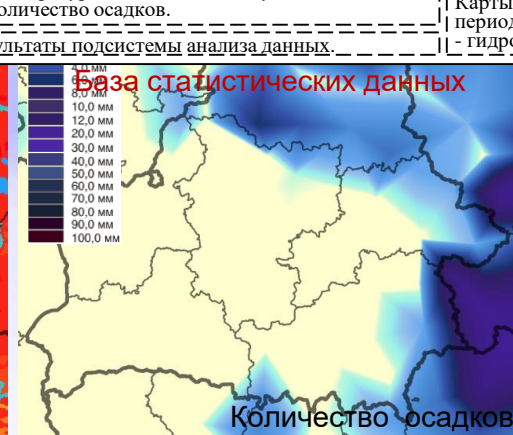
- Результаты подсистемы анализа данных.**



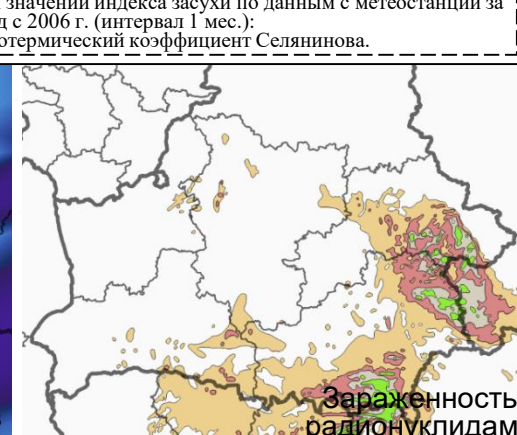
Цифровая модель рельефа



Содержание ила



Количество осадков



Зараженность радионуклидами